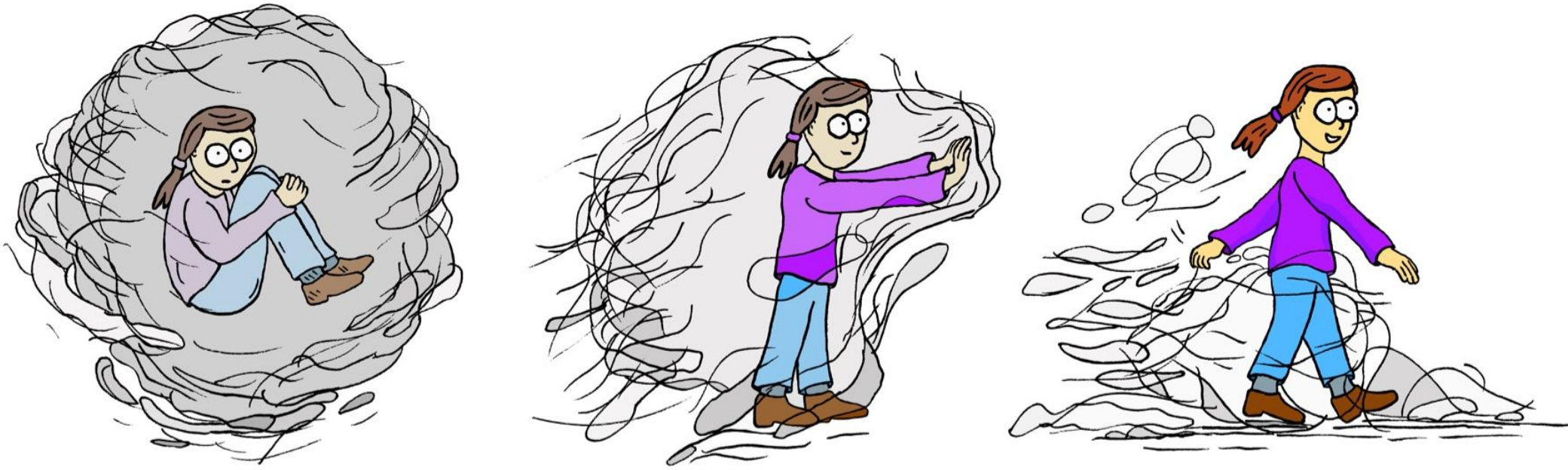


LERNPRAXIS

Die Lernpraxis ist seit über 20 Jahren da, um Kinder, Jugendliche, junge Erwachsene und ihre Bezugspersonen zu unterstützen: bei Lernschwierigkeiten, psychischen und entwicklungsbedingten Herausforderungen. Dazu bieten wir ein breites Lösungsangebot der Fachbereiche Psychologie, Psychotherapie, Ergotherapie, Pädagogik und Coaching. Zur Erweiterung unseres Teams suchen wir:

Psychotherapeut/in für Kinder und Jugendliche 60-100%

Zürich Stadelhofen | Ab sofort oder nach Vereinbarung



Ihre Aufgaben

- Psychotherapie und Coaching mit Kindern, Jugendlichen und jungen Erwachsenen
- Psychologische Beratung und Begleitung von Eltern und Bezugspersonen
- Testpsychologische Abklärungen (ADHS/ADS, LRS, Rechenstörung, Hochbegabung, Schulreife)

Häufige Themenbereiche

Depression und Schulumüdigkeit, Ängste, Phobien & Zwang, Selbstwert, Stimmungsschwankungen, Beziehungsprobleme in Familie /Sozialem, Verhaltensauffälligkeiten, Motivation, ADHS/ADS und Teilleistungsschwächen, psychosomatische Störungen, Hochbegabung, Mobbing, Lernschwierigkeiten, Leistungsdruck

Das bringen Sie mit

- Freude an der Arbeit mit Kindern und Jugendlichen
- Fachtitel Psychotherapie oder fortgeschrittene Weiterbildung
- mehrjährige Berufserfahrung mit Kindern, Jugendlichen und Eltern von Vorteil
- engagierte, offene und zuverlässige Persönlichkeit
- Übereinstimmung mit unseren Grundwerten (siehe Rückseite)

Das bieten wir

- wertschätzende und offene Unternehmenskultur mit viel Gestaltungsfreiraum
- Möglichkeit, Kurse und Gruppenangebote zu erarbeiten und anzubieten
- umfangreiches Test-, Diagnostik- und Arbeitsmaterial
- interne Weiterbildung und Supervision. Kostenbeteiligung an externen Weiterbildungen
- attraktives Lohnmodell und Flexibilität bzgl. Arbeitszeiten
- maximale administrative Entlastung durch unser Sekretariat
- 8 Wochen bezahlte Ferien
- interessante Weiterentwicklungsmöglichkeiten im Unternehmen
- persönlicher Laptop & Praxis-Handy
- tolles Team und regelmässige Teamevents



Mehr Infos auf der nächsten Seite!
- Psychotherapie in der Lernpraxis
- Unsere Grundwerte
- Kontakt für Fragen
- Bewerbung

LERNPRAXIS

Psychotherapie in der Lernpraxis

Psychische Belastungen können sich negativ auf das Lernverhalten und den Alltag auswirken. Umgekehrt führen Lernschwierigkeiten oder Konflikte in der Familie oft zu psychischen Belastungen. Erste Schwierigkeiten zeigen sich häufig in der Schule oder zu Hause und verursachen einen hohen Leidensdruck bei allen Beteiligten. Die Lernpraxis setzt an dieser Stelle an und ermöglicht den niederschweligen Zugang zur Psychotherapie oder einem Coaching. Eine frühzeitige Intervention entlastet die ganze Familie und begünstigt eine nachhaltige und positive Entwicklung unserer Klient/innen bis hin ins Erwachsenenalter.

Die Lernpraxis als Unternehmen

Wir haben das gemeinsame Ziel, ein gesundes, stabiles und erfolgreiches Unternehmen zu sein und uns laufend weiterzuentwickeln. Wir wollen begeistern: sowohl unser Team als auch unsere Kunden. Dabei orientieren wir uns unabhängig von unserer Rolle in der Lernpraxis an den folgenden vier Grundwerten:

Growth Mindset: Die Freude am Lernen und der Wille, sich weiterzuentwickeln sind tief in uns verwurzelt. Herausforderungen und Kritik sehen wir nicht als Probleme, sondern als Chancen. Wir sind überzeugt, dass man mit Einsatzbereitschaft und dem richtigen Mindset fast alles erreichen kann.

Teamwork: In der Lernpraxis setzen wir uns füreinander ein. Im Spezifischen streben wir eine Kultur der psychologischen Sicherheit an. Wir kommunizieren ehrlich, direkt und wertschätzend. Dadurch ermöglichen wir eine angenehme und erfolgreiche Zusammenarbeit zur Erreichung der gemeinsamen Ziele.

Kundenorientierung: Unsere Klienten und ihre Bezugspersonen sollen sich bei uns sicher, aufgehoben und verstanden fühlen. In unserer Arbeit sind wir kompetent und professionell; in unserer Kommunikation zuverlässig und schnell. Das Ziel sind begeisterte Kunden, die uns aus Überzeugung weiterempfehlen.

Hohe Standards: Wir haben hohe Erwartungen ans Team, uns selbst und unsere Arbeit. Wir richten uns dabei nach Best Practices und dem neuesten Wissensstand. Wir reflektieren regelmässig unsere Prozesse und Vorgehensweisen und fragen uns: Geht das nicht einfacher, besser oder kundenfreundlicher?

Bewerbung

Fühlen Sie sich angesprochen? Dann freuen wir uns, Sie kennenzulernen! Bitte senden Sie uns Ihre vollständige Bewerbung per [Onlineformular](#) oder per E-Mail an kontakt@lernpraxis.ch. Bei Fragen und für weitere Informationen, wenden Sie sich bitte an Clara Overkott (Praxisleitung):



Dr. Clara Overkott
044 213 10 10
clara.overkott@lernpraxis.ch

Lernpraxis AG
Stadelhoferstrasse 40
8001 Zürich



lernpraxis.ch/jobs

